

**ESTR-0113**

**TAIL TIDY HONDA HORNET 600 2011**

**HONDA CBR 600 F 2011**

**HONDA CB 1000R**



**NORMAL**

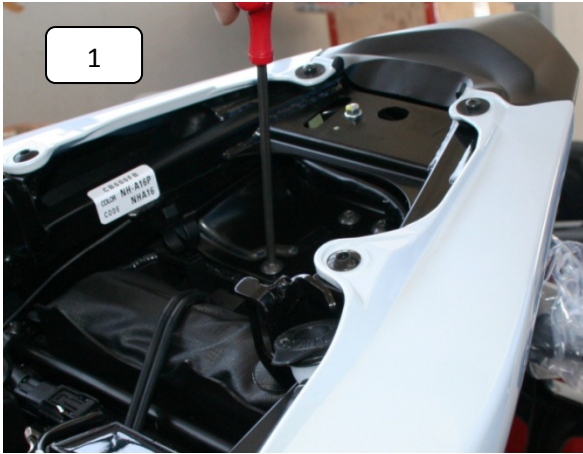


**EVOTECH TAIL TIDY**

**Attenzione:** Prima di procedere alla seguente descrizione di montaggio, Evotech specifica che declina all'utente le responsabilità dovute ad un non corretto montaggio dei prodotti e al loro utilizzo improprio. E' consigliato il montaggio del nostro kit da parte di personale specializzato. Le immagini si riferiscono al modello Hornet 2011.

**Caution:** Before proceeding with the assembling of the product, Evotech specifies that the user is liable for any incorrect installation of the product or its improper use. We recommend the installation of the kit to qualified personnel

PICTURES







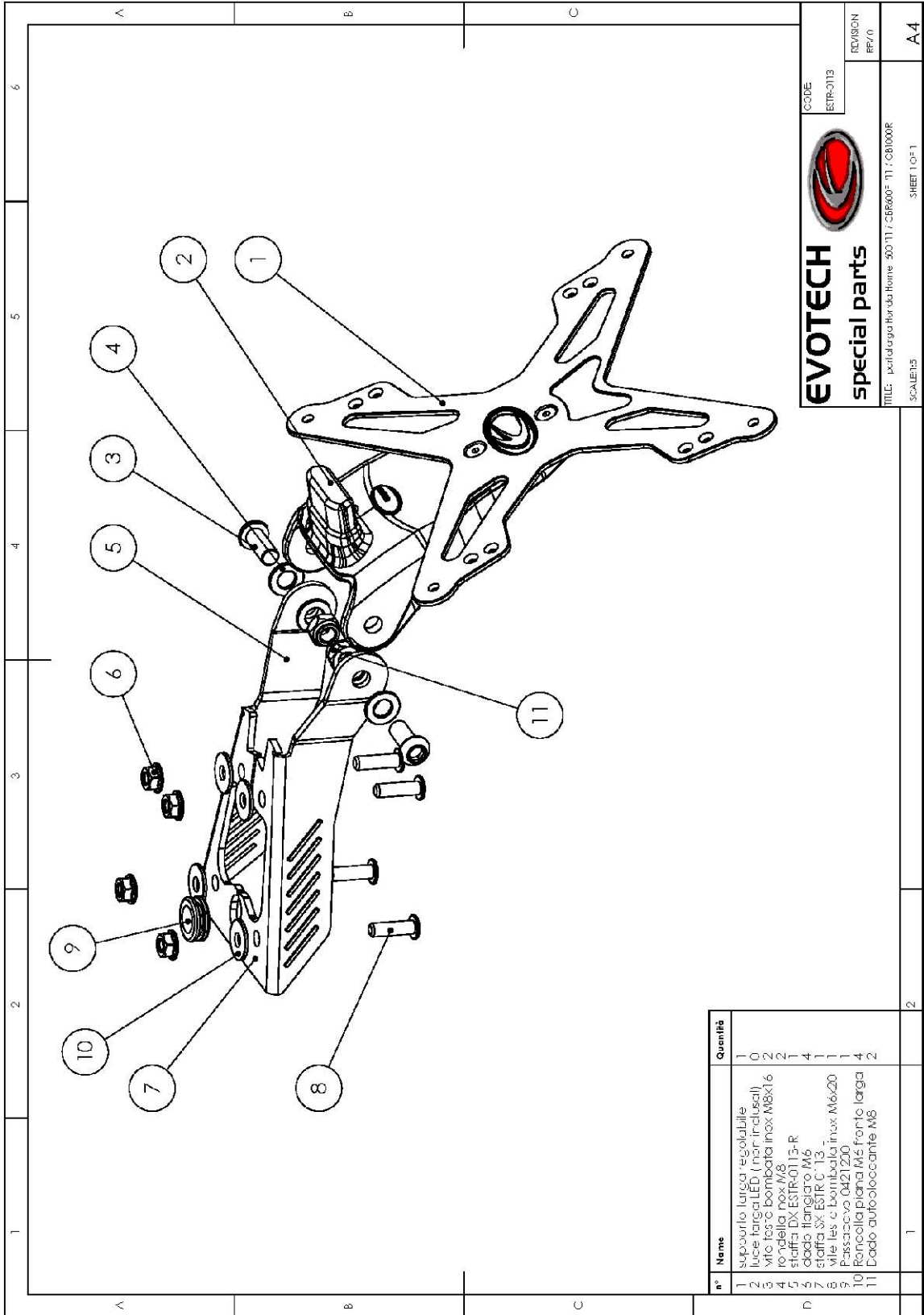
## ITALIANO

### FASI DI MONTAGGIO ( in riferimento alle immagini numerate):

- 1) Rimuovere la sella del passeggero e allentare le 4 viti originali di sostegno del portatarga;
- 2) Rimuovere la vite autofilettante in figura per accedere alla zona cavi elettrici;
- 3) Aprire il portatarga di serie, rimuovendo i 4 dadi speciali. Liberare i cavi.
- 4) Scollegare i connettori elettrici e riportare le parti relative al cablaggio del veicolo nel vano sottosella;
- 5) Montare il portatarga Evotech come indicato nella vista esplosa in Allegato 1, facendo passare i cavi di alimentazione dei dispositivi di illuminazione nel passacavo in gomma;
- 6) Installare il portatarga nel codone attraverso facendo passare i cavi nell'apposito foro;
- 7) Vincolare le due staffe simmetriche attraverso le 4 viti in inox fornite seguendo la sequenza di montaggio prevista nella vista esplosa in allegato.

- 8) Verificare il corretto posizionamento dei cavi elettrici. Per migliorare la pulizia del layout, aiutarsi con le fascette fornite. Collegare i dispositivi di illuminazione (non inclusi nel presente kit), al cablaggio di serie.
- 9) Verificare l'inclinazione del supporto targa in modo che sia compatibile con quanto prescritto dal codice della strada. (E' prevista un'inclinazione di 30° rispetto alla verticale al suolo).

ALLEGATO 1



**EVOTECH**  
special parts

CODE  
ESTR-0113

REVISION  
REV.0

TITLO: pannello per da Home - 500 T1 / CBR600F T1 / CBR1000F

SCALE:1:3  
SHEET 1.0-1

A4

n°	Nome	Quantità
1	Supporto farcia regolabile	1
2	Linea farcia LED (non inclusa)	0
3	Vite farcia 6 mm (6x16 inox M8x16)	2
4	Vite farcia 6 mm (6x8)	2
5	Farfalla DX ESTR-0113-R	4
6	Farfalla ESTR-0113-R	4
7	Dado farcia M8	1
8	Farfalla SX ESTR C-13	1
9	Filetles e bombola inox M6x20	1
10	Passavite 0421220 inox M6x20	4
11	Pannello piano M8 Fronte larga	2
	Dado auto bloccante M8	2